

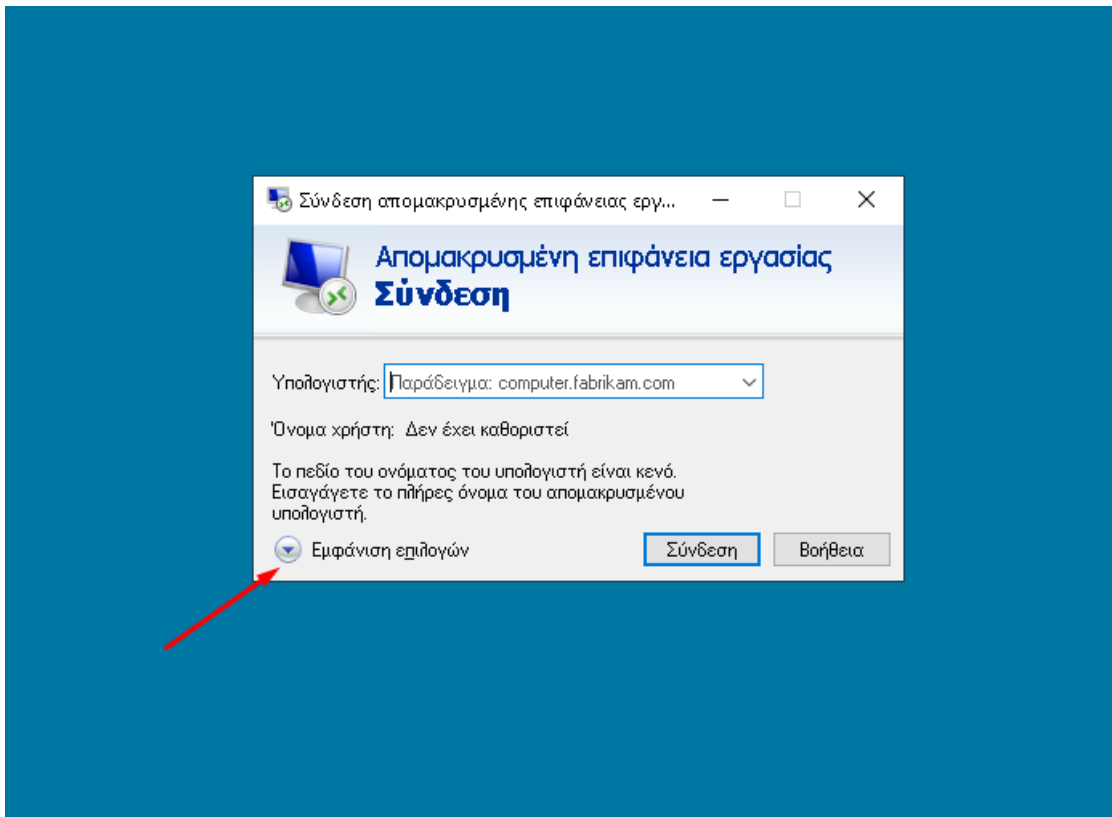
ΑΠΟΜΑΚΡΥΣΜΕΝΗ ΣΥΝΔΕΣΗ ΣΤΟΝ ΥΠΗΡΕΣΙΑΚΟ ΥΠΟΛΟΓΙΣΤΗ

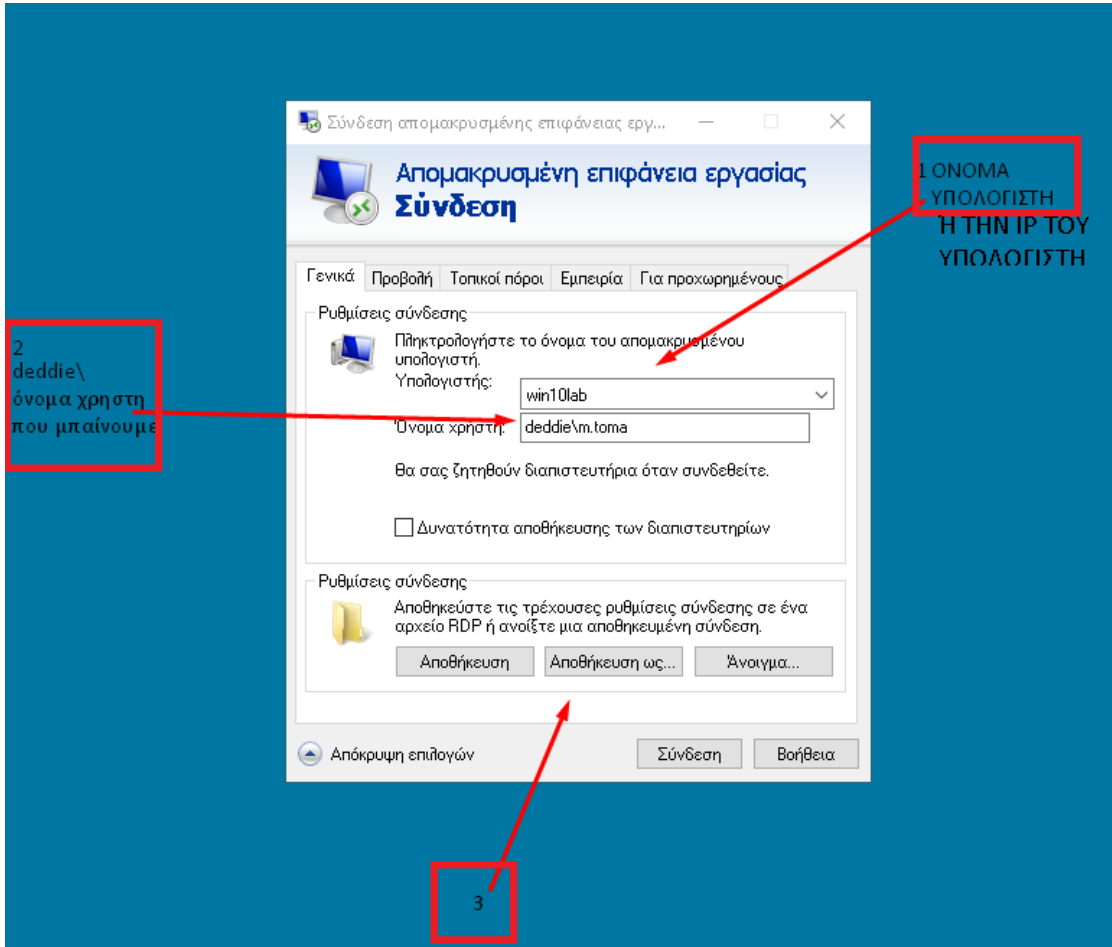
**ΠΡΟΣΟΧΗ ΓΙΑ ΝΑ ΓΙΝΕΙ ΣΥΝΔΕΣΗ ΑΠΟΜΑΚΡΥΣΜΕΝΑ ΠΡΕΠΕΙ
ΝΑ ΣΙΓΟΥΡΕΥΤΟΥΜΕ ΟΤΙ ΕΧΟΥΜΕ ΚΑΝΕΙ ΣΥΝΔΕΣΗ ΣΤΟ VPN
ΚΑΙ ΟΤΙ ΤΟ ΛΟΥΚΕΤΟ ΚΑΤΩ ΣΤΗΝ ΕΠΙΦΑΝΕΙΑ ΕΡΓΑΣΙΑΣ ΤΟΥ
VPN ΕΙΝΑΙ ΠΡΑΣΙΝΟ ΚΑΙ ΚΛΕΙΣΤΟ!!!!!!!!!!!!!!**

Ακολουθήστε της εικόνες για να πετύχετε την
σύνδεση :

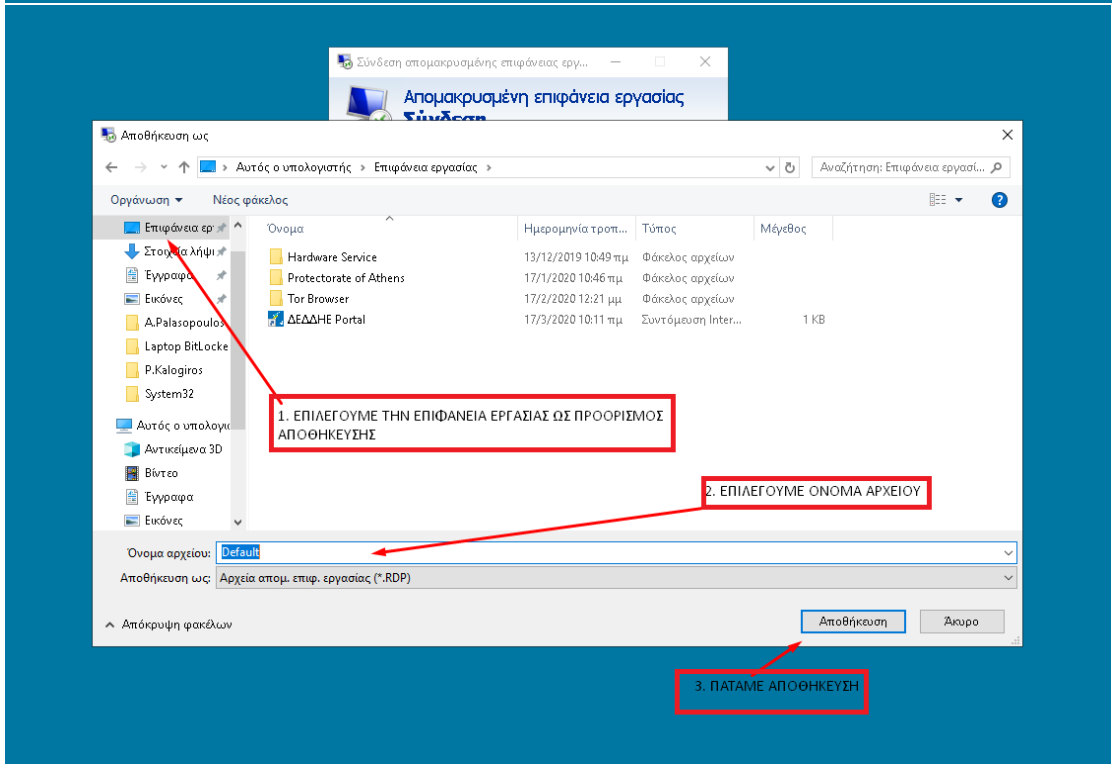
The screenshot shows the Windows Start menu search interface. The search results for 'Σύνδεση απομακρυσμένης επιφάνειας εργασίας' are displayed. A red box highlights the search result, with an arrow pointing to it and the text '2. Ανοίγουμε την εφαρμογή'. Another red box highlights the search bar, with an arrow pointing to it and the text '1. Πατάμε έναρξη'. Below the search bar, there is a note: 'και γράφουμε Σύνδεση απομακρυσμένης πρόσβασης για ελληνικά για αγγλικά γράφουμε mstsc'. The search bar contains the text 'Σύνδεση απομακρυσμένης επιφάνειας εργασίας'. The search results list includes 'Ανοίγμα', 'Εκτέλεση με δικαιώματα διαχειριστή', 'Ανοίγμα θέσης αρχείου', 'Καρφίτσωμα στην Έναρξη', and 'Καρφίτσωμα στη γραμμή εργασιών'. The taskbar at the bottom shows the Start button, search icon, task view icon, and several application icons.

1.

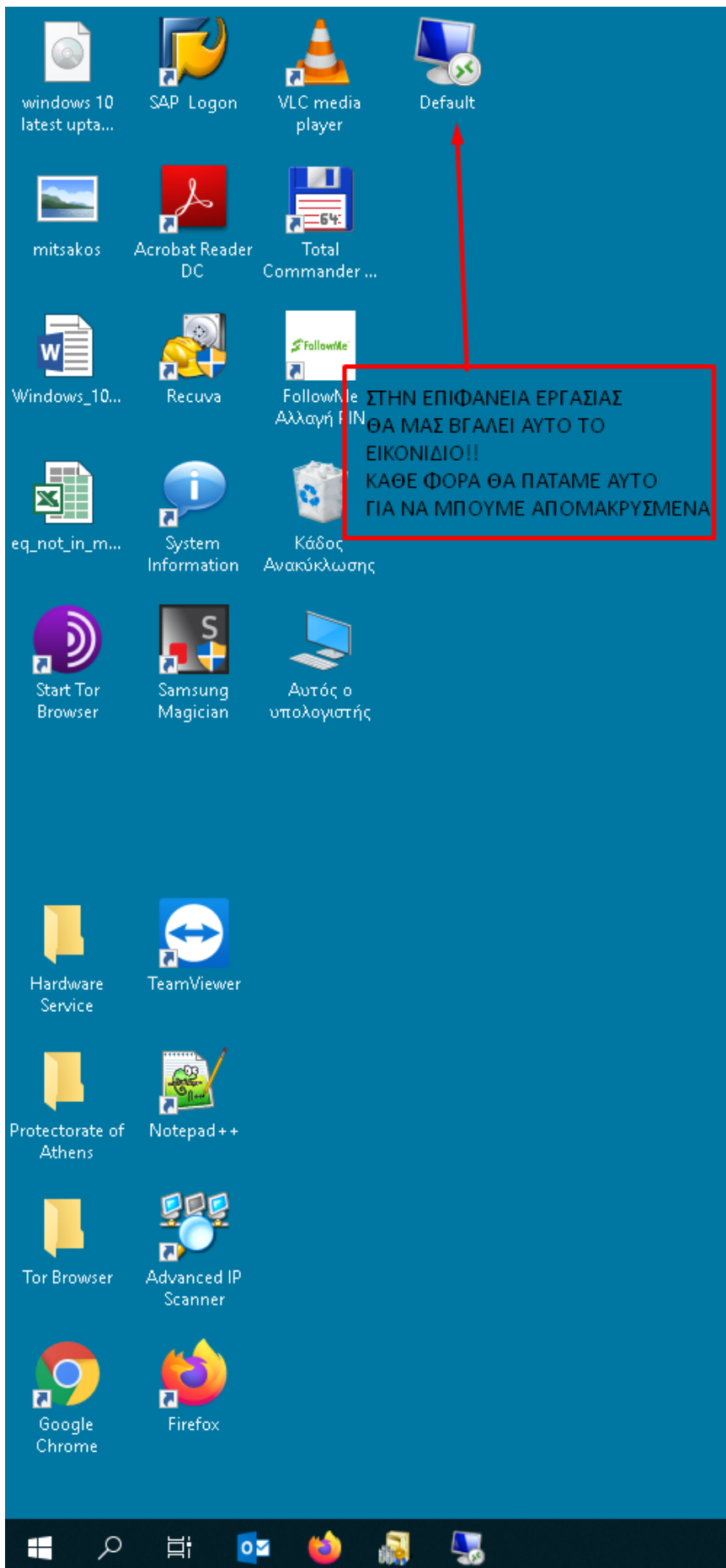




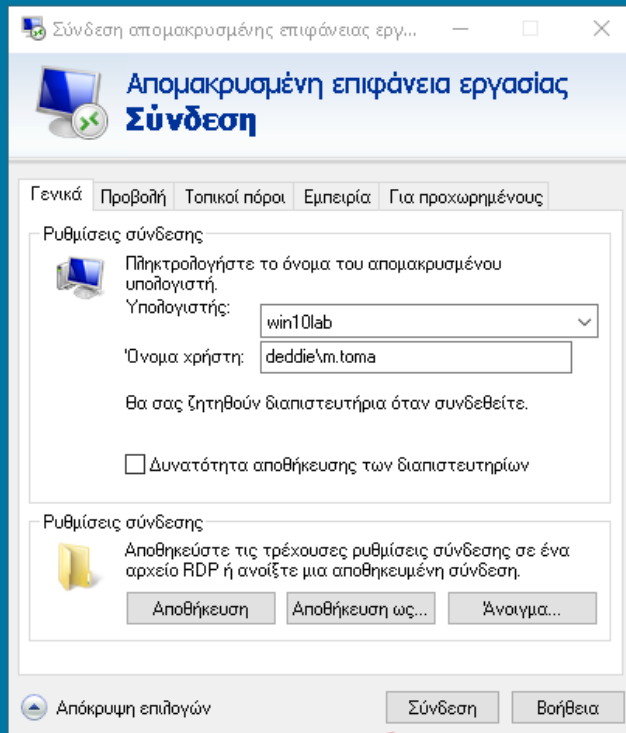
3.



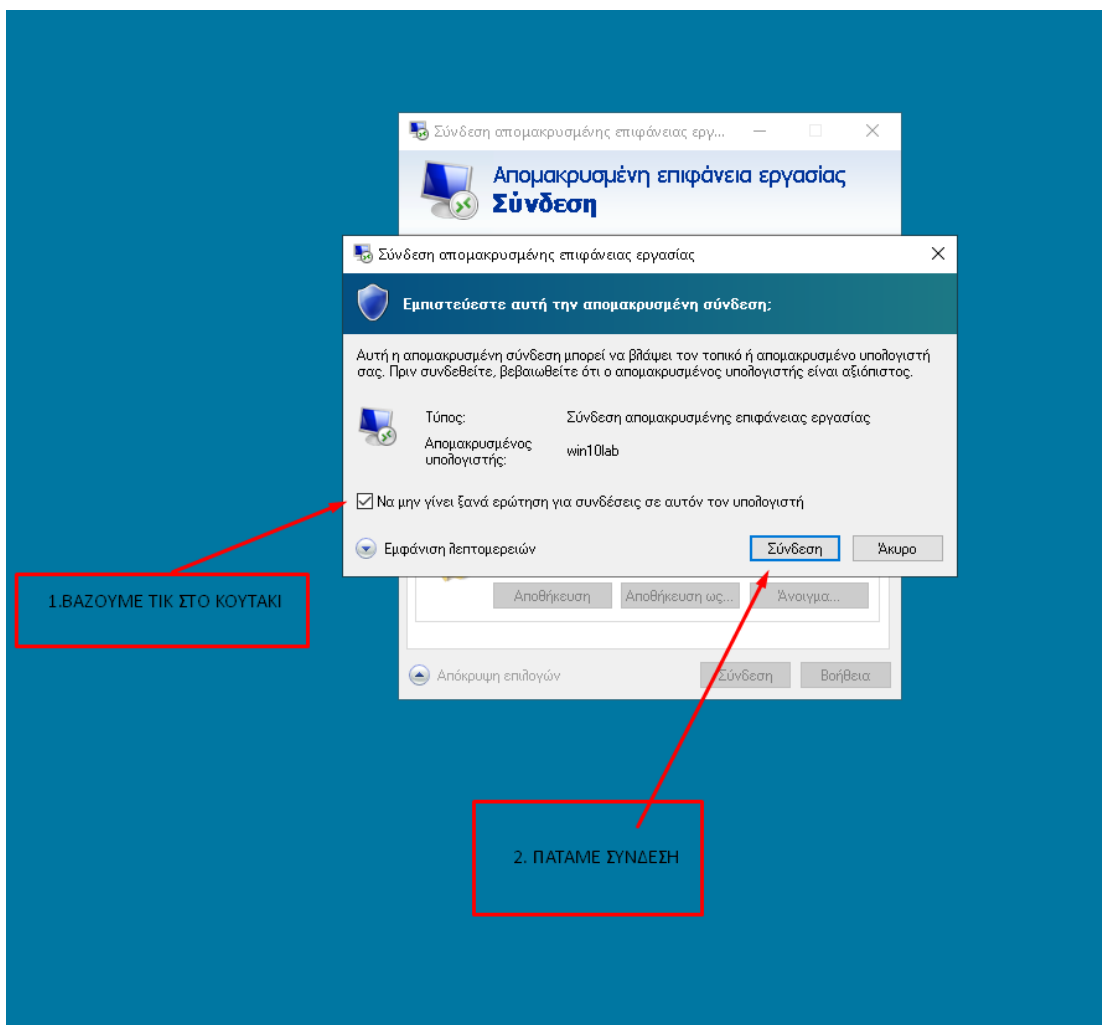
4.



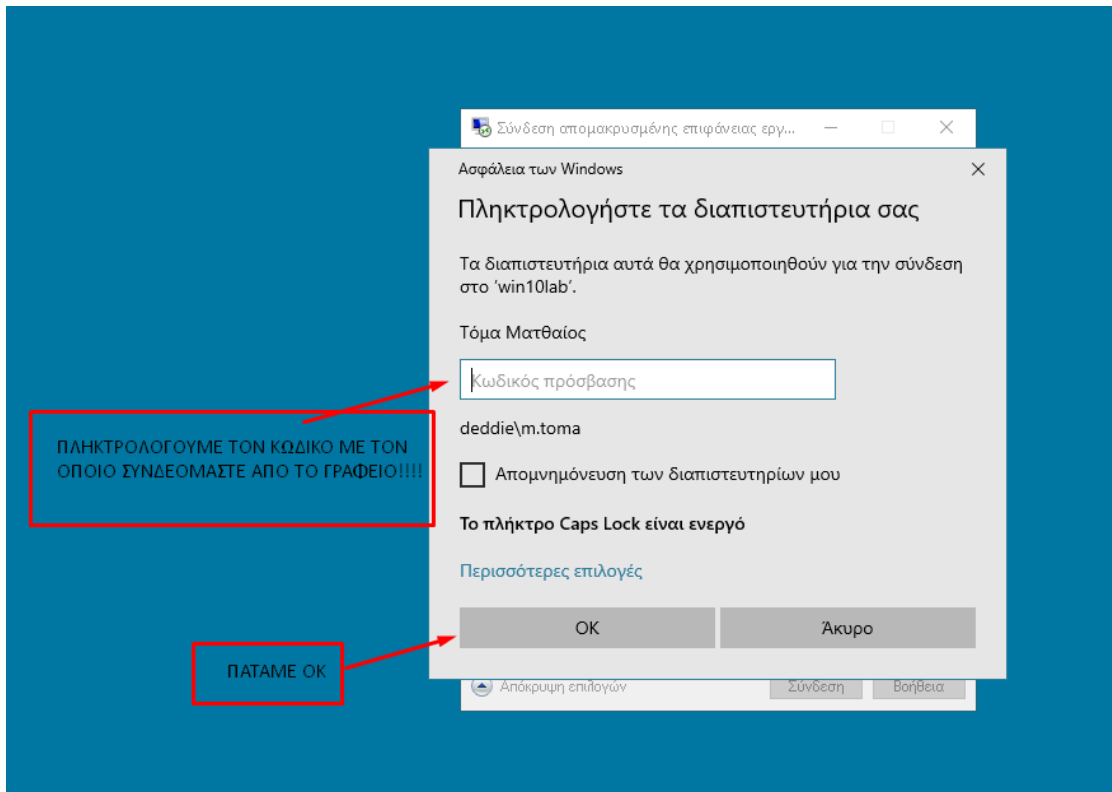
5.



6.



7.



ΠΡΟΣΟΧΗ ΣΕ ΟΛΟΥΣ ΔΕΝ ΑΠΟΘΗΚΕΥΟΥΜΕ ΤΟΝ ΚΩΔΙΚΟ ΠΡΟΣΒΑΣΗΣ!!!

ΕΑΝ ΥΠΑΡΧΕΙ ΠΡΟΒΛΗΜΑ ΜΕΤΑ ΑΠΟ ΤΙΣ ΟΔΗΓΙΕΣ ΚΑΛΕΣΤΕ ΣΤΟ HELPDESK ΣΤΟ 2109093300 !!